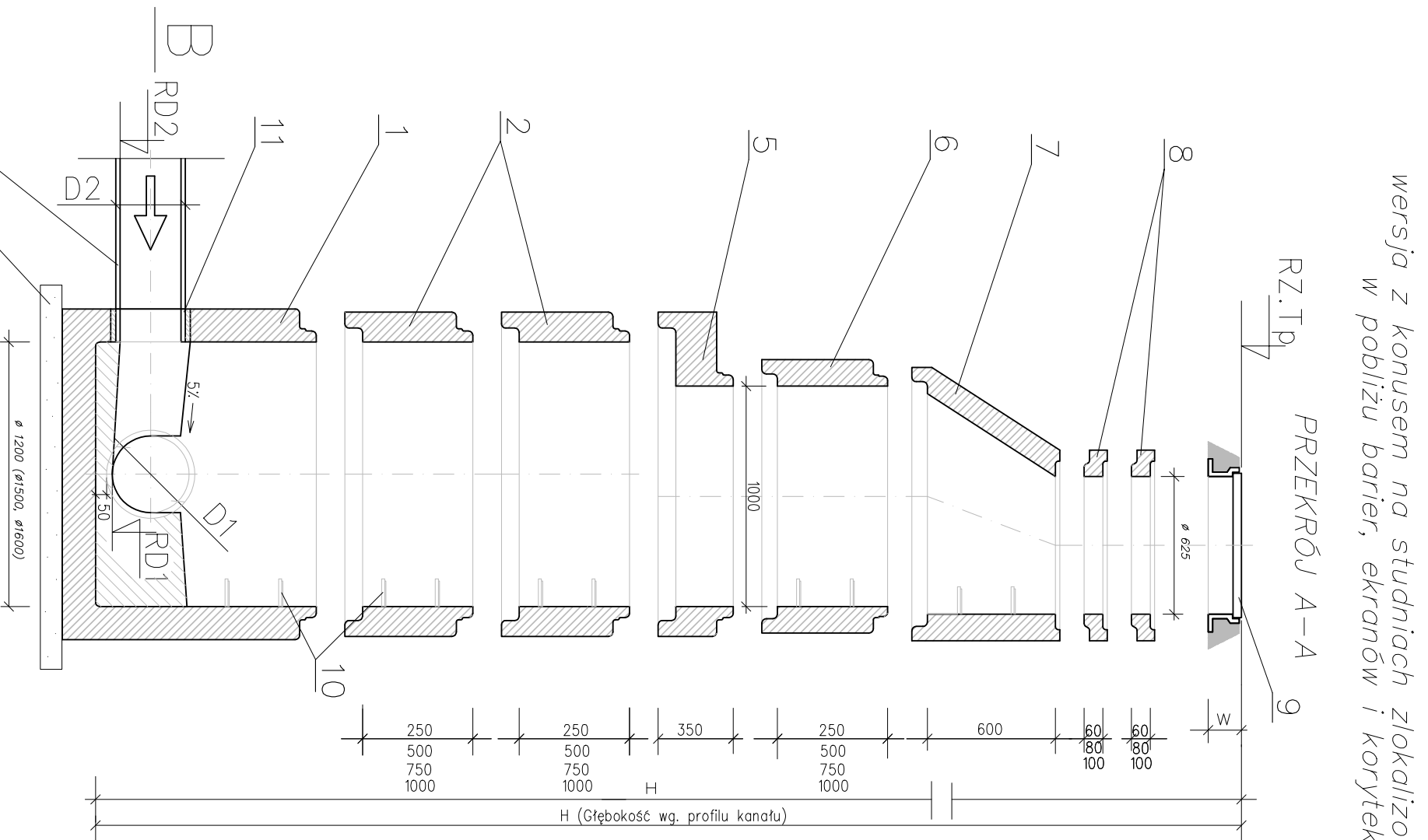


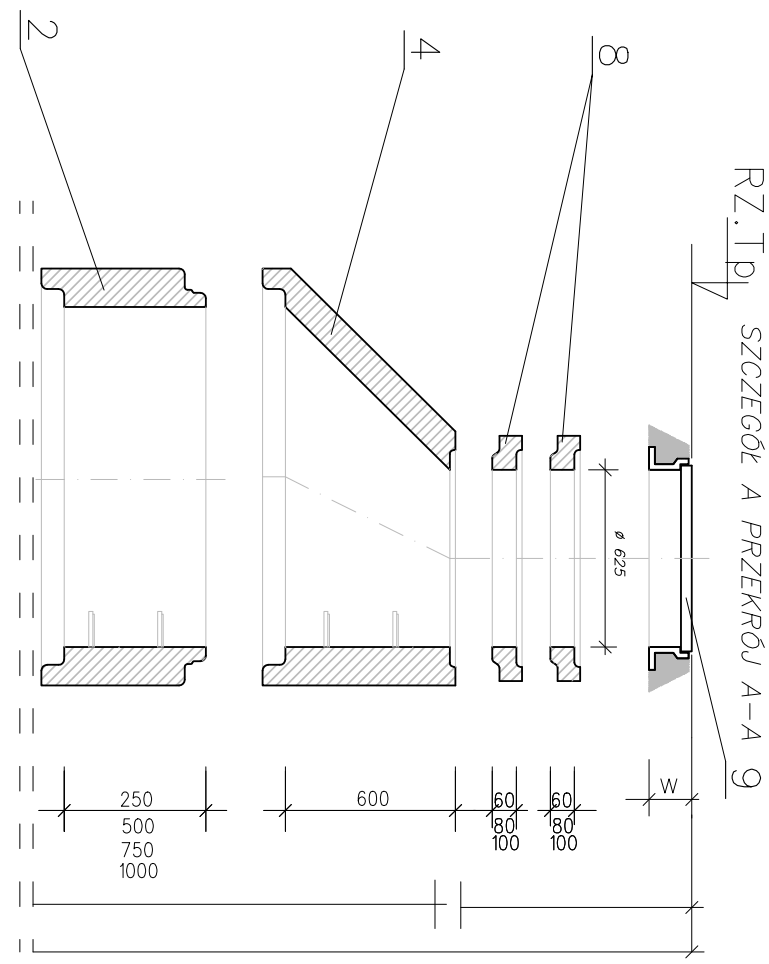
STUDZIENKI KANALIZACYJNE PREFABRYKOWANE Ø1200 (Ø1500 i Ø1600 przez analogię) z uszczelką

wersja z konusem na studiach zlokalizowanych

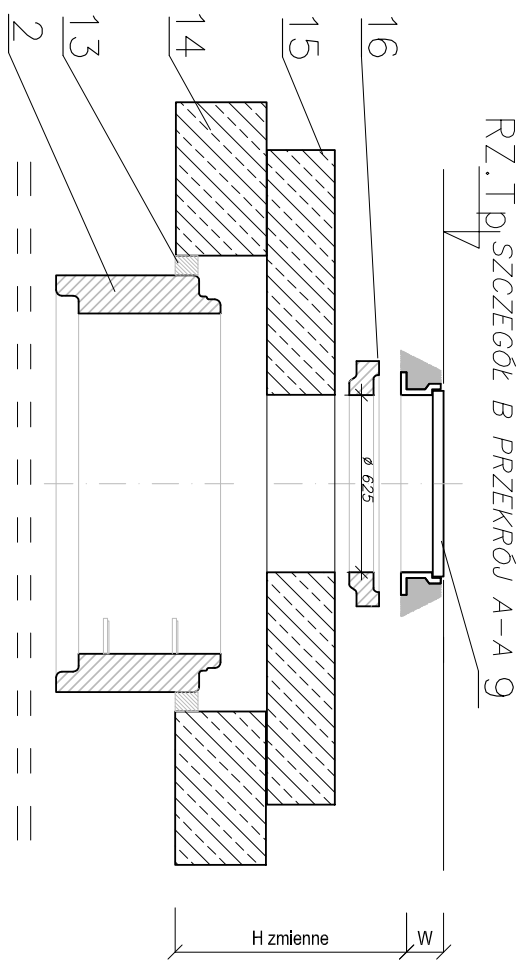


KROWANE Ø1200 (Ø1500 i Ø1600 przez analogię) z uszczelką wersja z konusem na studniach zlokalizowanych w pobliżu barier, ekranów i korytek dennic

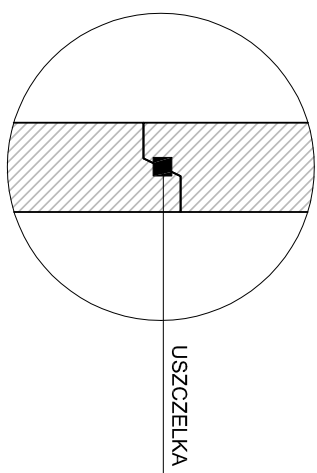
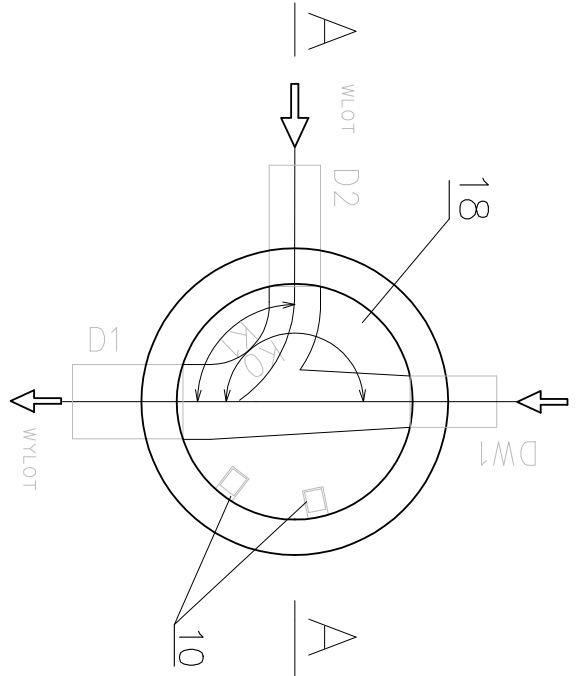
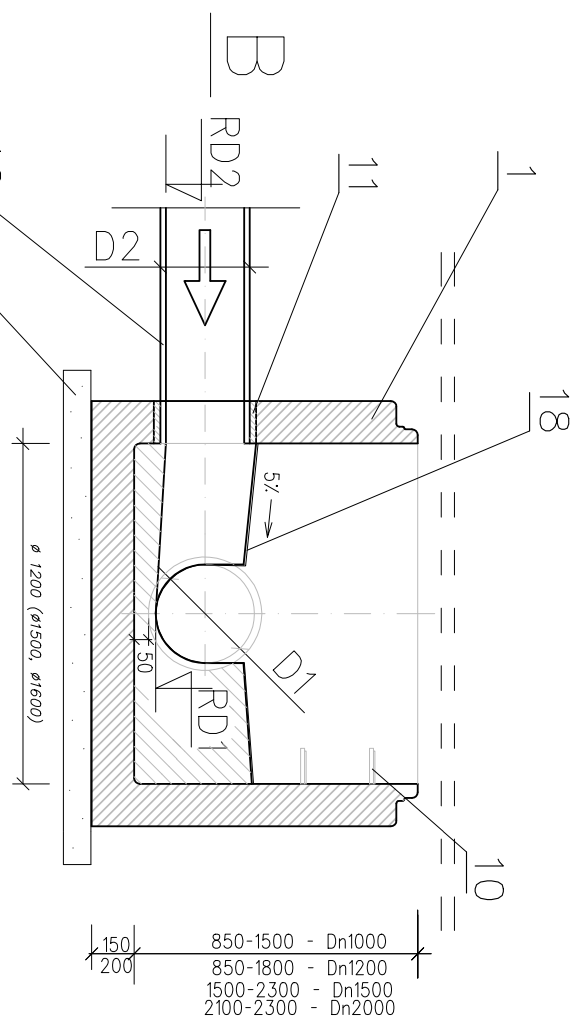
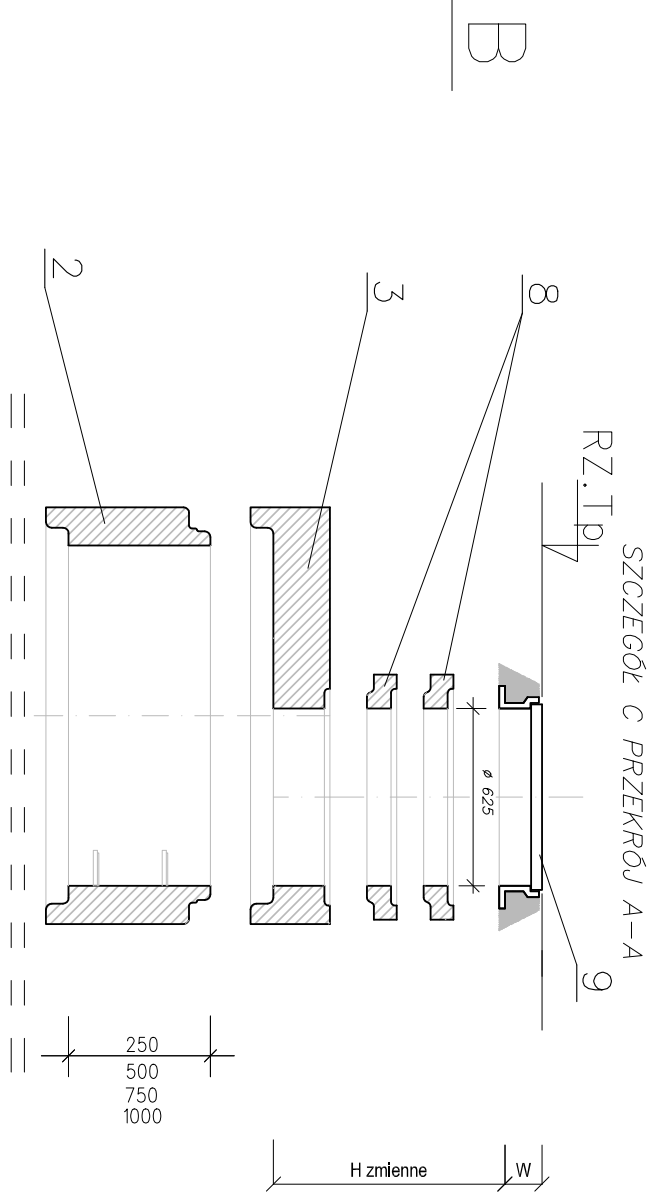
wersja z konusem na studiach zlokalizowanych w pobliżu barier, ekranów i korytek




wersja z płytą odciażającą pod ruchem



wersja z płytą pokrywową w terenie zielonym



 WBP Zakłże <small>Spółka z ograniczoną odpowiedzialnością</small> GRUPA POLIMEX-MOSTOSTAL						WPB Zakłże Sp. z o.o. ul. Pawlikowska 25, 41-800 Zakłże tel.: (032) 276 12 15					
INWESTOR		Generalna Dyrekcja Dróg Krajowych i Autostrad Oddział w Szczecinie Al. Bohaterów Warszawy 33, 70-340 Szczecin									
NAMNA OBIĘTNOŚĆ BUD.		Budowa obwodnicy miasta Wałecz w ciągu drogi krajowej nr 10									
KAPRES OBIEKTU BUD.		wjeżdżadno zachodniopomorskie, powiat wałecki, miasto i gmina Wałecz									
FAZA PROJEKTU		PROJEKT WYKONAWCZY									
TYTŁ RYSUNKU		Studnia tykowa przebiegająca									
		LINIE I NAZWIŠKA	NR UPRZEMNIENI	SPECJALNOŚĆ	PDPHS	ZESPÓŁ	SKALA	DATA			
PROJEKTANT		M.Z. K. GUCHOMKOŃSKI	SLKGBR/PDOSII/0	WOODKAN-GIZ	<i>[Signature]</i>	IS	—	11.2013 r.			
SPRAWDZIŁ		G.M. WITEŁA	SLKGBR/POSDIA	WOODKAN-GIZ	<i>[Signature]</i>						
ASISTENTA PROJEKTANTA		POLE M.Z.	—	—	<i>[Signature]</i>						
PROJEKTOWAŁ		A. CHODURA	—	—	<i>[Signature]</i>						
PROJEKTOWAŁ		M.Z. RECH	—	—	<i>[Signature]</i>						
						NR RYSUNKU	Ze-4/005/PW/SKD.46				